

# FERIENPARK BRANDNERTAL BÜRSEBERG

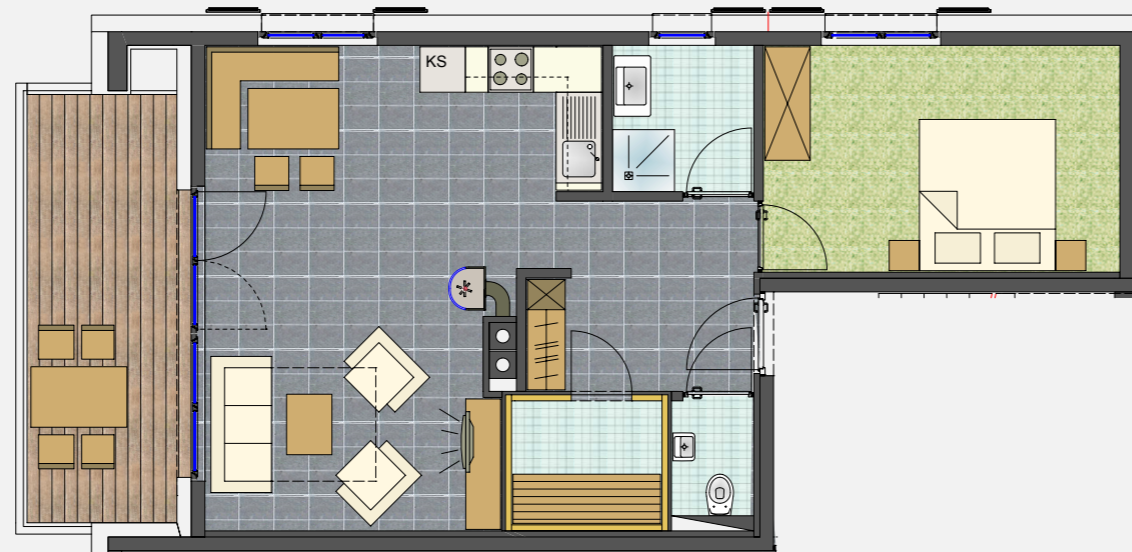
## 1 - Schlafzimmer Wohnung

**HI 202**

WOHNEN/ESSEN/KO	28.83 m <sup>2</sup>
ZIMMER	14.17 m <sup>2</sup>
DU	3.64 m <sup>2</sup>
WC	1.71 m <sup>2</sup>
SONNENBAD	3.26 m <sup>2</sup>
DIELE/GARD.	7.29 m <sup>2</sup>

**Wohnfläche** ca. 58.90 m<sup>2</sup>

TERRASSE 11.94 m<sup>2</sup>

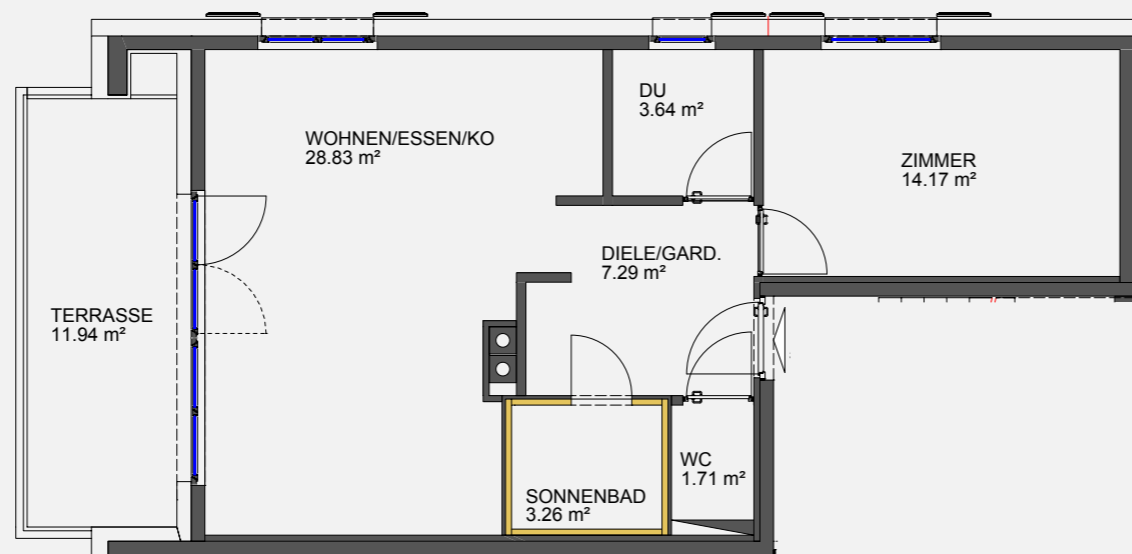


M 1/100 0 1 2 3 4 5 6m

WOHNBEISPIEL



LAGEPLAN



GRUNDRISS M 1/100



ANIMATIONSBIOD